



KOH-I-NOOR[®]
Mladá Vožice a.s.

Vážený zákazníku,

děkujeme, že jste si vybral **KOH-I-NOOR** jako dodavatele komponentů pro tlakové (aerosolové), tak i netlakové balení.

V tomto manuálu bychom Vám chtěli představit naše výrobky a zároveň informovat o tom, jak důležitý je správný výběr jednotlivých komponentů, které ve velké míře ovlivňují Váš produkt a tím i spokojenost Vašich zákazníků.

V jednotlivých „kapitolách“ najdete informace o výrobcích a technická doporučení.

- *doporučení pro správnou volbu komponentů pro aerosolové balení*
 - *aerosolové ventily (doporučení pertlování, schéma plnění)*
 - *ventily pro PU pěnu (doporučení pertlování, schéma plnění)*
 - *doporučení výrobků pro jednotlivé aerosolové náplně*
 - *aerosolové rozprašovače*
 - *aplikátory a adaptéry*
 - *spraycapy*
 - *krycí víčka*
 - *dávkovací uzávěry*
 - *rollony (kuličkové nanašeče – orlon)*
 - *výčepní ventily*
 - *výrobky vyrobené vstříkovaním plastů*

Doufáme, že v tomto manuálu najdete vše, co Vám pomůže ke správnému výběru aerosolových ventilů, rozprašovačů a víček pro jednotlivé aerosolové náplně. Zároveň Vám nabízíme náš sortiment uzávěrů k netlakovému balení (mechanických rozprašovačů, dávkovacích uzávěrů a kuličkové nanašeče).

Pokud i nadále budete potřebovat více informací, najdete je v technických podnikových normách firmy KOH-I-NOOR na našich internetových stránkách

www.kohinoor.cz nebo nás můžete kontaktovat přímo.

Doporučení pro správnou volbu aerosolového ventilu a rozprašovače, aplikátoru, víčka nebo spraycapu.

Při přípravě nových výrobků v aerosolovém balení nebo při jejich inovaci je potřeba zvolit správný typ aerosolového ventilu a rozprašovače nebo aplikátoru. Správná volba dává předpoklad, že výrobek bude kvalitní a spolehlivý minimálně po dobu deklarované životnosti nebo záruční doby. To bude základem správné funkce výrobku. Aby se tak stalo, je potřeba při zahájení vývoje nebo inovaci výrobku věnovat správnému výběru velkou pozornost. Tyto postupy (testy) doporučujeme provádět i při změnách technologie, materiálů, nebo dodavatele komponentů u již vyráběných výrobků.

Zodpovědnost za výběr správného typu aerosolového ventilu a rozprašovače má plnič aerosolů.

My jako výrobce těchto komponentů, poskytujeme vzorky, nabízíme návrhy řešení nebo pomoc zákazníkům při jejich rozhodování.

Pro testování jednotlivých komponentů aerosolového balení a celého aerosolového výrobku jsou zpracovány metody, které jsou doporučeny v normách FEA 602 až FEA 644. Tyto metody by měl mít každý plnič rozpracován a přizpůsoben svým konkrétním podmínkám, kterými se dále řídí při vývoji nebo inovaci svých aerosolových výrobků.

Provedení testů vyžaduje minimálně malou laboratoř, vybavenou nejnужnějším zařízením. Malým plničům, které laboratoř nemají, doporučujeme objednat provedení testů u cizí laboratoře.

Popis postupů, kterými je vhodné se řídit při rozhodování, jaký typ ventilu, rozprašovače nebo aplikátoru pro konkrétní výrobek zvolit.

KRYT

Nejdůležitějším kritériem pro výběr krytu je odolnost proti korozi.

Základní výběr krytu ventilu :

- neagresivní obsah = kryt nelakovaný
- málo agresivní obsah = kryt lakovaný, Fe potažený PET folií
- velmi agresivní obsah = kryt Al s Micoflexem, Fe potažený PET folií

VNITŘNÍ TĚSNĚNÍ

Při výběru a testování vnitřního těsnění je potřeba hodnotit:

- 1 - procento nabobtnání
- 2 - mikroúniky
- 3 - skladovací test, váhové úbytky
- 4 - spolehlivost utěsnění při aplikaci
- 5 - vliv na vznik koroze krytu v místě styku těsnění s krytem
- 6 - ovlivnění kvality aerosolové náplně
- 7 - fyzikální změny (trvalá deformace, ztvrdnutí, změknutí, popraskání ...)

UZÁVĚRKA

- a) Uzávěrka ve ventilu typu žena plní funkci utěsnění náplně v aerosolovém balení a umožňuje vstup náplně do rozprašovače. Barevné provedení uzávěrek slouží k rozlišení použitého vnitřního těsnění – viz Podniková norma technická 770197/A Příloha A.. U těchto ventilů se testuje snášlivost materiálu uzávěrky s náplní. Jiná volba není možná.
- b) Uzávěrka ventilu typu muž mimo těsnění náplně řídí velikost výdeje. Při vývoji nového produktu si plnič volí tu uzávěrku, která mu zajišťuje nejlepší užité vlastnosti aerosolového výrobku. Provedení uzávěrky je barevně rozlišeno – viz PNT 770197/A. Testuje se snášlivost materiálu uzávěrky s aerosolovou náplní, velikost výdeje.

NÁSTAVEC

- a) V současné době vyrábí Koh-i-noor nástavce v základním provedení, nástavce s plynnou fází a nástavce pro výdej v obrácené poloze.
- b) Volba typu nástavce je plně na plniči aerosolů při vývoji nového výrobku. Rozhodující jsou požadované užité vlastnosti aerosolového výrobku.

TRUBIČKA

Při volbě trubičky na AV je důležité zvolit správnou délku trubičky. KOH-I-NOOR standardně používá měření délky L.

Rozprašovače, aplikátory.

Při volbě správného rozprašovače nebo aplikátoru se testuje:

- a) Rozprašovače
 - kvalita rozprachu
 - velikost výdeje
 - velikost a rozložení aerosolových částic
- b) Aplikátory
 - kvalita aplikace
 - velikost výdeje



Víčka

Víčka slouží k ochraně aerosolového balení proti nežádoucímu výdeji při dopravě a skladování. Zároveň doplňují design celého balení. Výběr správného typu pro konkrétní aerosolový výrobek se provádí dle vizuálního posouzení.

Při použití ventilu žena s rozprašovačem je důležité nasadit rozprašovač dříve než dojde k nabobtnání vnitřního těsnění. V případě nedodržení tohoto postupu může stažené vnitřní těsnění znemožnit nasazení rozprašovače a dojde ke znehodnocení celého aerosolu.

ZNAČENÍ AEROSOLOVÝCH VENTILŮ

AV01
ventil typ žena
Ø 25,4mm



AV02
ventil typ žena
Ø 20mm



AV03
ventil typ muž
Ø 25,4mm



AV04
ventil typ muž
Ø 20mm



AV05
ventil typ muž
Ø 25,4mm



AV06
ventil typ muž pro
práškové náplně
Ø 25,4mm



ZNAČENÍ VENTILŮ PRO PU PĚNY

PU 01
HOBBY



PU 02
PROFI



VENTIL TYP „ŽENA“ – AV01



Kryt ventilu Ø25mm

- A** Fe pocínovaný 5,0g/m², vrchní lak zlatý, spodní lak bezbarvý
- B** Fe pocínovaný 5,6g/m², nelakovaný
- C** Fe pocínovaný 5,0g/m², oboustranně bezbarvý lak
- G** Fe pochromovaný, oboustranně PET folie
- D** Al vrchní lak zlatý, spodní lak béžový Micoflex



Vnitřní těsnění

- 1** Buna BA716, 70Sh
- 2** Neopren NA7202, 70Sh
- 5** Viton V500, 70 Sh
- 6** Butyl U133, 70Sh
- 8** Buna KA6712, 70Sh



Uzávěrka materiál PA 6.6

pro těsnění

- 1** Buna B716, 70 Sh (červená)
- 2** Neopren NA7202, 70 Sh (bílá)
- 6** Viton V500, 70 Sh (modrá)
- 7** Butyl U133, 70 Sh (zelená)
- 9** Buna KA6712, 70 Sh (žlutá)



Pružina

Antikorozní ocelový drát



Nástavec

materiál PA 6.6

- N** přírodní – s vnitřním ozubem (tr. 2/3)
- P** přírodní – základní provedení
- V** červený – výdej v obrácené poloze

N

P

V

S



RTP	VPT	
(mm)	(mm)	

- | | | | |
|-----------|------|------|-----------------|
| S1 | 2,5 | 0,35 | zelená vložka |
| S2 | 2,5 | 0,70 | červená vložka |
| S3 | 0,65 | 0,65 | oranžová vložka |
| S4 | 0 | 0,45 | modrá vložka |
| S5 | 0 | 0,65 | černá vložka |



Vnější těsnění

Buna 80Sh



Trubička

PE s rozměry Ø 3,78/4,88
PE s rozměry Ø 2/3

Příklad značení aerosolového ventilu:

AV01 C-2-2-P L130

Aerosolový ventil řady **01** - žena
C = kryt Ø 25 mm, ocelový, oboustranně pocínovaný, lakovaný oboustranně bezbarvým lakem
2 = vnitřní těsnění Neopren NA7202 70 Sh
2 = uzávěrka typu žena, PA bílá
P = nástavec PA s vnějším ozubem
L130 = trubička nasazená, délka AV L je 130 mm

VENTIL TYP „ŽENA“ – AV02



Kryt ventilu Ø 20mm

- E** Al oboustranně zlatě eloxovaný
- F** Al vrchní lak zlatý, spodní lak béžový Micoflex



Vnitřní těsnění

- 1** Buna B716, 70Sh
- 2** Neopren NA7202, 70Sh
- 5** Viton V500, 70Sh
- 6** Butyl U133, 70Sh
- 8** Buna KA6101, 70Sh



Uzávěrka materiál PA 6.6

- pro těsnění **1** Buna B716, 70Sh (červená)
- 2** Neopren NA7202, 70Sh (bílá)
- 6** Viton V500 (modrá)
- 7** Butyl U133, 70Sh (zelená)
- 9** Buna KA6101, 70Sh (žlutá)



Pružina Antikorozní ocelový drát

Nástavec materiál PA 6.6

- N** přírodní – s vnitřním ozubem (tr. 2/3)
- P** přírodní – základní provedení
- V** červený – výdej v obrácené poloze
- S** zelený - bez vložky (RTP 2,5mm / VPT 0,4mm)

N

P

V

S



Vnější těsnění Buna 80Sh



Trubička

- PE s rozměry Ø 3,78/4,88
- PE s rozměry Ø 2/3

Příklad značení aerosolového ventilu:

AV02 F-2-2-P L130

Aerosolový ventil řady 02 - žena

F = kryt ø 20 mm, Al vrchní lak zlatý, spodní lak béžový Micoflex

2 = vnitřní těsnění Neopren NA7202 70 Sh

2 = uzávěrka typu žena, PA bílá

P = nástavec PA s vnějším ozubem

L130 = trubička nasazená, délka AV L je 130 mm

VENTIL TYP „MUŽ“ – AV03



Kryt ventilu Ø 25mm – možno vyrábět s i bez výstupků

- A** Fe pocínovaný 5,0g/m², vrchní lak zlatý, spodní lak bezbarvý
- B** Fe pocínovaný 5,6g/m², nelakovaný
- C** Fe pocínovaný 5,0g/m², oboustranně bezbarvý lak
- G** Fe pochromovaný, oboustranně PET folie
- D** Al vrchní lak zlatý, spodní lak béžový Micoflex



Vnitřní těsnění

- 3** Buna KA6101, 60Sh
- 4** Buna BA716, 70 Sh
- 7** Neopren NA7202, 70 Sh



3,5



4



8

Uzávěrka materiál PA 6.6

Ø stopky Ø otvoru

- | | | |
|----------|-----------------------|---------|
| 3 | 3,4mm | 1x0,6mm |
| 5 | 3,4mm | 2x0,7mm |
| 8 | 4,0mm | 1x0,7mm |
| 4 | pro plnění zapalovačů | |



Pružina

Antikorozi ocelový drát

N

P

V

S

Nástavec

materiál PA 6.6

- N** přírodní – s vnitřním ozubem (tr. 2/3)
- P** přírodní – základní provedení
- V** červený – výdej v obrácené poloze

RTP VPT
(mm) (mm)



- | | | | |
|-----------|------|------|-----------------|
| S1 | 2,5 | 0,35 | zelená vložka |
| S2 | 2,5 | 0,70 | červená vložka |
| S3 | 0,65 | 0,65 | oranžová vložka |
| S4 | 0 | 0,45 | modrá vložka |
| S5 | 0 | 0,65 | černá vložka |



Vnější těsnění

Buna 80Sh



Trubička

PE s rozměry Ø 3,78/4,88
PE s rozměry Ø 2/3

Příklad značení aerosolového ventilu:

AV03 G-7-5-V L60

Aerosolový ventil řady **03** - muž

G = kryt ø 25 mm, Fe pochromovaný, oboustranně PET folie

7 = vnitřní těsnění Neopren NA7202 70 Sh

5 = uzávěrka typu muž, PA červená

V = nástavec PA pro výdej v obrácené poloze

L60 = trubička nasazená, délka AV L je 60 mm

VENTIL TYP „MUŽ“ – AV04



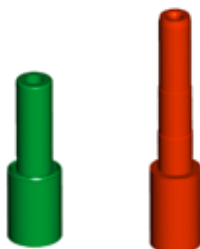
Kryt ventilu Ø 20mm

- E** Al oboustranně zlatě eloxovaný
- F** Al vrchní lak zlatý, spodní lak béžový Micoflex



Vnitřní těsnění

- 3** Buna KA6101, 60Sh
- 4** Buna BA716, 70 Sh
- 7** Neopren NA7202, 70 Sh



3,5

4

Uzávěrka materiál PA 6.6

	Ø stopky	Ø otvoru
3	3,4mm	1x0,6mm
5	3,4mm	2x0,7mm
4	pro plnění zapalovačů	



Pružina

Antikoroziční ocelový drát

Nástavec

materiál PA 6.6

N

P

V

S

- N** přírodní – s vnitřním ozubem (tr. 2/3)
- P** přírodní – základní provedení
- V** červený – výdej v obrácené poloze
- S** zelený - bez vložky (RTP 2,5mm / VPT 0,4mm)



Vnější těsnění

Buna 70Sh



Trubička

PE s rozměry Ø 3,78/4,88
PE s rozměry Ø 2/3

Příklad značení aerosolového ventilu:

AV04 F-7-5-V L60

Aerosolový ventil řady **04** - muž

F = kryt ø 20 mm, Al vrchní lak zlatý, spodní lak béžový Micoflex

7 = vnitřní těsnění Neopren NA7202 70 Sh

5 = uzávěrka typu muž, PA červená

V = nástavec PA pro výdej v obrácené poloze

L60 = trubička nasazená, délka AV L je 60 mm

VENTIL TYP „MUŽ“ – AV05



Kryt ventilu Ø25mm

- P** Fe pocínovaný 5,0g/m², vrchní lak zlatý, spodní lak bezbarvý
- R** Fe pocínovaný 5,6g/m², nelakovaný
- S** Fe pocínovaný 5,0g/m², oboustranně bezbarvý lak
- T** Fe pochromovaný, oboustranně PET folie
- U** Al vrchní lak zlatý, spodní lak béžový Micoflex



Vnitřní těsnění

- 11** Buna B716, 70Sh
- 12** Buna KA6101, 60Sh
- 13** Buna KA6712, 70Sh
- 21** Neopren NA7202, 70Sh
- 31** Butyl U133, 70Sh
- 41** Viton V500, 70Sh



Uzávěrka materiál PA 6.6

- 11** 1x0,33mm (modrá)
- 12** 1x0,45mm (bílá)
- 13** 2x0,50mm (oranžová)
- 14** 4x0,61mm (černá)



Pružina Antikorozní ocelový drát



Nástavec materiál PA 6.6

- T** přírodní – základní provedení
- Z** červený – pro výdej v obrácené poloze

T

U

Z



RTP	VPT	
(mm)	(mm)	

- | | | | |
|-----------|------|------|-----------------|
| U1 | 2 | 0,35 | zelená vložka |
| U2 | 2 | 0,70 | červená vložka |
| U3 | 0,65 | 0,65 | oranžová vložka |
| U4 | 0 | 0,45 | modrá vložka |
| U5 | 0 | 0,65 | černá vložka |



Vnější těsnění Buna 80Sh



Trubička

PE s rozměry Ø 3,10/4,36

Příklad značení aerosolového ventilu:

AV05 T-11-13-T L195

Aerosolový ventil řady **05** - muž

T = kryt ø 25 mm, Fe pochromovaný, oboustranně PET folie

11 = vnitřní těsnění Buna B716, 70Sh

13 = uzávěrka typu muž, 2x0,50mm

T = nástavec PA - přírodní – základní provedení

L195 = trubička nasazená, délka AV L je 195 mm

VENTIL TYP „MUŽ“ – AV06 – pro práškové náplně



Kryt ventilu Ø25mm

- Q** Fe pocínovaný 5,0g/m², vrchní lak zlatý, spodní lak bezbarvý
- X** Fe pocínovaný 5,6g/m², nelakovaný
- Y** Fe pocínovaný 5,0g/m², oboustranně bezbarvý lak
- V** Fe pochromovaný, oboustranně PET folie



Vnitřní těsnění

- 11** Buna B716, 70Sh
- 12** Buna KA6101, 60Sh
- 13** Buna KA6712, 70Sh
- 21** Neopren NA7202, 70Sh
- 31** Butyl U133, 70Sh
- 41** Viton V500, 70Sh



Uzávěrka materiál PA 6.6

- 21** 1x0,6 mm



Pružina Antikorozní ocelový drát



Nástavec materiál PA 6.6

U

RTP	VPT	
(mm)	(mm)	

- | | | | |
|-----------|------|------|-----------------|
| U1 | 2 | 0,35 | zelená vložka |
| U2 | 2 | 0,70 | červená vložka |
| U3 | 0,65 | 0,65 | oranžová vložka |



Vnější těsnění Buna 80Sh



Trubička

PE s rozměry Ø 3,10/4,36

Příklad značení aerosolového ventilu:

AV06 V-11-21-U1 L195

Aerosolový ventil řady **06** - muž

V = kryt ø 25 mm, Fe pochromovaný, oboustranně PET folie

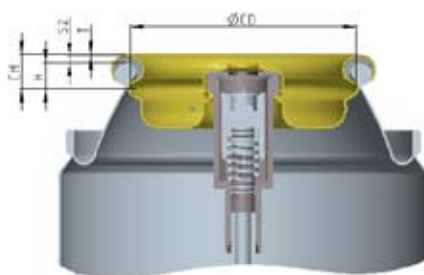
11 = vnitřní těsnění Buna B716, 70Sh

21 = uzávěrka typu muž, 1x0,6mm

U1 = nástavec PA – zelená vložka (RTP 2,0/VPT 0,35mm)

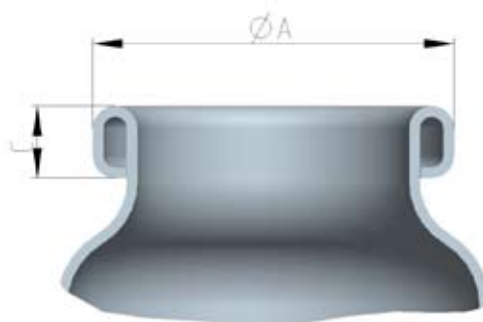
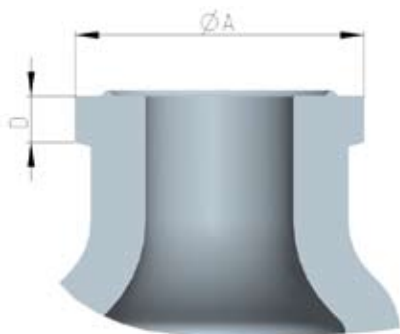
L195 = trubička nasazená, délka AV L je 195 mm

Doporučené pertlovací rozměry aerosolových ventilů s krytem Ø 25mm



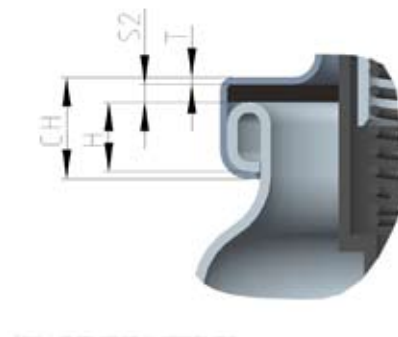
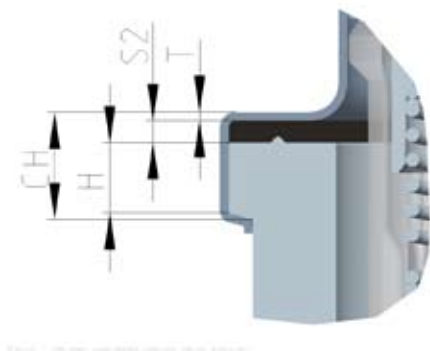
Název rozměru		Fe nádobka		Al nádobka	
		Fe kryt	Al kryt	Fe kryt	Al kryt
T	Tloušťka stěny krytu	0,28	0,40	0,28	0,40
S2	Stlačení vnějšího těsnění z 1mm	0,80	0,80	0,80	0,80
H	Styčná výška nádobky	4,00	4,00	4,25	4,25
CH	Výška pertlování	5,10±0,5	5,20±0,5	5,30±0,5	5,45±0,5
øCD	ø Pertlování	ø27,10+0,2	ø26,90+0,2	ø27,10+0,2	ø26,90+0,2

Doporučené pertlovací rozměry aerosolových ventilů s krytem $\varnothing 20\text{mm}$



Aerosolová skleněná nádobka		
Název rozměru		Hodnota
A	Průměr hrdla	20,0-0,4
D	Výška hrdla	3,2±0,25

Aerosolová hliníková nádobka		
Název rozměru		Hodnota
A	Průměr hrdla	20,0-0,2
C	Výška hrdla	4±0,3

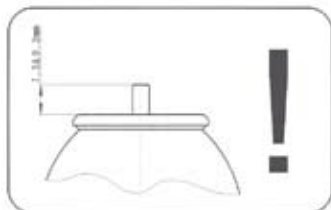
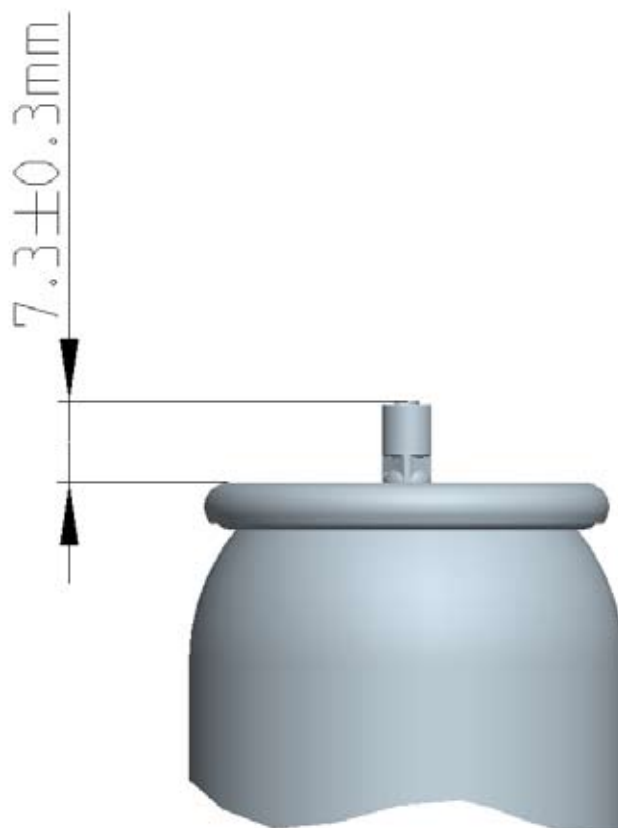


Doporučené pertlovací rozměry ventilu 20 na skleněnou nádobku		
Název rozměru		Hodnota
T	Tloušťka stěny krytu	0,4
S2	Výška vnějšího těsnění	1,06
H	Výška hrdla nádobky	3,2
CH	Výška pertlování	5,05±0,35

Doporučené pertlovací rozměry ventilu 20 na hliníkovou nádobku		
Název rozměru		Hodnota
T	Tloušťka stěny krytu	0,4
S2	Výška vnějšího těsnění	1,06
H	Výška hrdla nádobky	4
CH	Výška pertlování	5,75±0,4

Důležité doporučení pro pertlování aerosolových ventilů AV05 (typ muž)

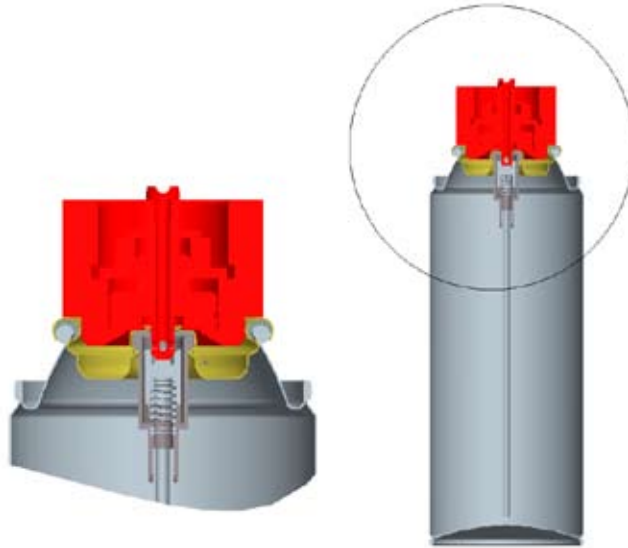
Pro zajištění správné funkce nasazených aplikátorů, rozprašovačů a spraycapů na aerosolovém balení je potřeba seřídit kleštiny a plnicí hlavy tak, aby, po naplnění nádoby aerosolovou náplní, byl dodržen rozměr vyčnívající uzávěrky nad krytem aerosolového ventilu podle níže uvedeného výkresu. Po každém seřízení pertlovacího a plnicího zařízení musí plnič provést ověření funkce. Spolehlivost funkčních vlastností je rozhodující parametr pro kvalitní výrobek.



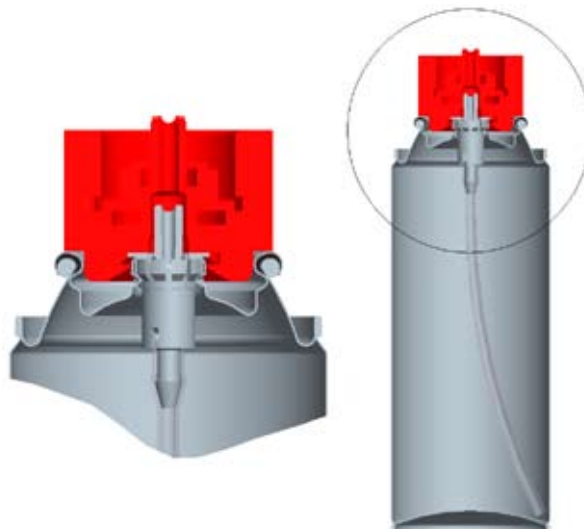
!! Pokud bude některý z aplikátorů, sprejkapů označen uvedeným schématem, je důležité dodržet výšku uzávěrky !!

Schéma plnění aerosolového ventilu

typu žena



typu muž



Doporučení výrobků KOH-I-NOOR Mladá Vožice na aerosolové produkty

Produkty	AV typu muž 05/03/04					AV typu žena 01												
	Kryt	Těsnění vnitřní	Uzávěrka	Nástavec	Rozprašovač	Kryt	Těsnění vnitřní	Uzávěrka	Nástavec	Rozprašovač								
Laky na vlasy s P/B	FeSn nelak	R	Neopren	21	1x0,45	12	Základní	T	W2.1/V1-50	FeSn nelak	B	Neopren	2	bílá	2	Základní	P	VV1.1-35/V1-50
Laky na vlasy s P/B	FeSn nelak	R	Neopren	21	1x0,45	12	2,00/0,35	U1	W2.1/V1-50	FeSn nelak	B	Neopren	2	bílá	2	2,00/0,35	S1	VV1.1-35/V1-50
Laky na vlasy s P/B	FeSn nelak	R	Neopren	21	1x0,45	12	2,00/0,70	U2	W2.1/V1-50	FeSn nelak	B	Neopren	2	bílá	2	2,00/0,70	S2	VV1.1-35/V1-50
Laky na vlasy DME	FeSn nelak	R	Butyl	31	1x0,45	12	Základní	T	W2.1/V1-50	FeSn nelak	B	Butyl	6	zelená	7	Základní	P	VV1.1-35/V1-50
Laky na vlasy DME a vodou	Al lak	U	Butyl	31	1x0,45	12	2,00/0,35	U1	W2.1/V1-38	Al lak	D	Butyl	6	zelená	7	2,00/0,35	S1	VV1.1-35/V1-35
Laky na vlasy s CO2	FeSn nelak	R	Buna	11	1x0,33	11	Základní	T	W2.1/V2-30	FeSn nelak	B	Buna	1	červená	1	Základní 2/3	N	VV1.1-35/V2-30
Laky na vlasy s filtry	FeSn bezb.lak	S	Buna	11	2x0,50?	13	2,00/0,35	U1	W2.1/V1-50	FeSn bezb.lak	C	Buna	1	červená	1	2,00/0,35	S1	VV1.1-50/V1-50
Deodoranty standard s P/B	FeSn lak	S	Neopren	21	1x0,45	12	Základní	T	W3-50/...	FeSn nelak	B	Neopren	2	bílá	2	Základní	P	VV1.1-50/V1-50
	FeSn lak	S	Neopren	21	1x0,33	11	Základní	T	W3-50/...									
Deodoranty s DME	Al lak	U	Butyl	31	1x0,45	12	2,00/0,35	U1	W2.1/V1-50	Al lak	D	Butyl	6	zelená	7	2,00/0,35	S1	VV1.1-35/V1-35
Deodoranty s CO1	FeSn nelak	R	Buna	11	1x0,33	11	Základní	T	W2.1/V2-30	FeSn nelak	C	Buna	1	červená	1	Základní 2/3	N	VV1.1-35/V2-30
Osvěžovače vzduchu	FeSn bezb.lak	S	Neopren	21	1x0,45	12	2,00/0,35	U1	SC 52.3									
	FeSn bezb.lak	S	Neopren	21	2x0,50	13	2,00/0,70	U2	SC 52.3									
Pěny do vlasů s P/B	Al lak	U	Neopren	21	2x0,50	13	Obrácený	Z	AP3									
	Fe PET	T	Neopren	21	2x0,50	13	0/0,45	U4	AP3									
Pěny na holení s P/B	Fe PET	T	Neopren	21	2x0,50	13	Základní	T	AP6									AP4
Barvy a laky	FeSn nelak	R	Neopren	20	1x0,44	11	Základní	T	VP2.1/P1-50	FeSn nelak	B	Neopren	2	bílá	2	Základní	P	VP1.1-50/P1-50
Autokosmetika, mazadla	FeSn nelak	R	Neopren	21	1x0,45	12	Základní	T	W2.1/V1-50	FeSn nelak	B	Neopren	2	bílá	2	Základní	P	VP1.1-100/P1-50
Bytová chemie	FeSn bezb.lak	S	Neopren	21	2x0,50	13	Základní	T	SC 52.1	FeSn bezb.lak	C	Neopren	2	bílá	2	Základní	P	VP1.1-50/P1-50
Insecticidy	FeSn bezb.lak	S	Neopren	21	2x0,50	13	Základní	T	SC 52.3	FeSn bezb.lak	C	Neopren	2	bílá	2	Základní	P	VP1.1-50/P1-50
Rozmrazovače zámek	Al lak	F	Buna 60 Sh	3	2x0,70	5	Základní	P	AR1									
Doplňovače zapalovačů	FeSn bezb.lak	C	Neopren	2	speciál	4	Základní 2/3	V	AD									
Antiperspiranty	FeSn bezb.lak	X	Neopren	21	1x0,33	21	0,65/0,65	U1	VP5									

Tato tabulka je pouze doporučení, které vychází z našich zkušeností a informací od zákazníků. Zodpovědnost za výběr správného typu aerosolového ventilu a rozprašovače má plně aerosolů.

PU valve 01 - HOBBY



Kryt ventilu

- H** ocelový, oboustranně cínovaný, oboustranně lakovaný zlato/bezbarvý lak
- I** ocelový, oboustranně cínovaný, oboustranně lakovaný transparentní lak
- J** ocelový, oboustranně cínovaný, nelakovaný
- K** ocelový, oboustranně pochromovaný, potažený transparentní PET folií



Manžeta

- 1** černá pryž



Uzávěrka

- 1** PP přírodní
- 2** PP černá
- 3** PP bílá



těsnění vnější

Buna 80Sh

Typové značení PU 01 - hobby

PU 01 H-1-1

- H = kryt ocelový, oboustranně cínovaný a lakovaný zlato/bezbarvý lak
- 1 = manžeta pryžová
- 1 = uzávěrka v přírodní barvě

PU valve 02 - PROFI



Kryt ventilu

- H** ocelový, oboustranně cínovaný, oboustranně lakovaný zlato/bezbarvý lak
- I** ocelový, oboustranně cínovaný, oboustranně lakovaný transparentní lak
- J** ocelový, oboustranně cínovaný, nelakovaný
- K** ocelový, oboustranně pochromovaný, potažený transparentní PET folií



Manžeta

- 1** černá pryž



Uzávěrka

- 5** PP přírodní
- 6** PP černá
- 7** PP bílá



těsnění vnější

Buna 80Sh

Typové značení PU 02 - typ profil

PU 02 H-1-5

- H** = kryt ocelový, oboustranně cínovaný a lakovaný zlato/bezbarvý lak
- 1** = manžeta pryžová
- 5** = uzávěrka v přírodní barvě

Doporučené pertlování PU ventilů

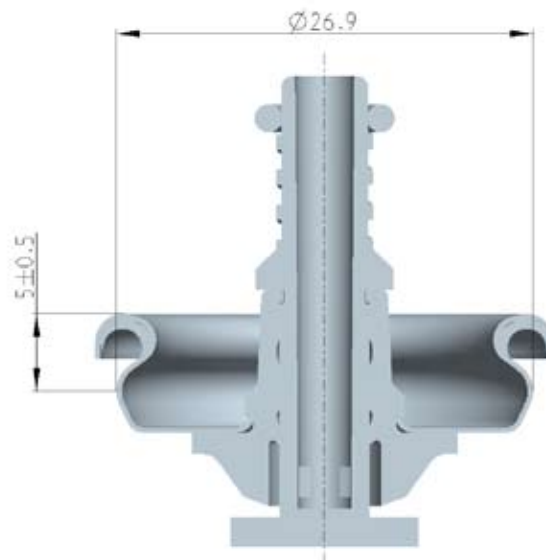
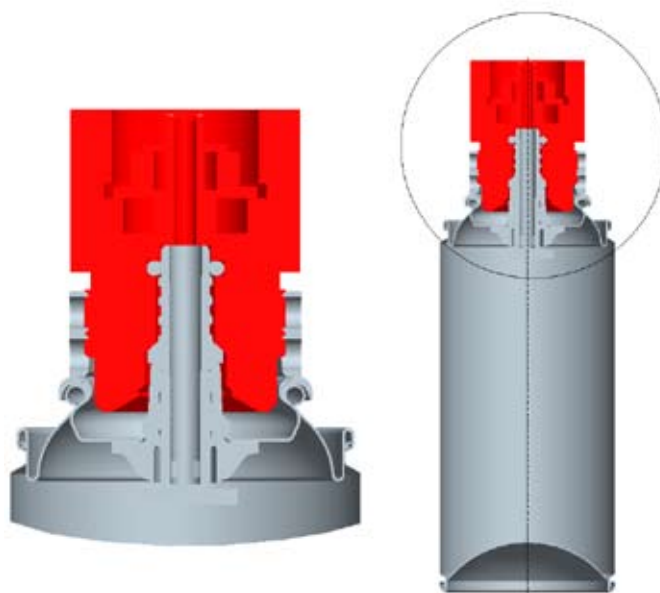


Schéma plnění vychylovacího ventilu



Aerosolové rozprašovače - velké

vířivé aerosolové rozprašovače velké

těleso VV1



pro aerosolový ventil typu žena

- může mít malý, střední nebo velký výdej (záleží na šířce drážky)
- vyrábí se z polypropylenu
- šířka drážky: 0,70 mm/1,10

Schéma typového značení rozprašovačů:

R VV1.1-50/V1-50 černý

R	základní pojmenování: rozprašovač (zkratka R)
VV1.1	těleso rozprašovače – velké, vířivé
50	rozměr vstupní drážky v tělese rozprašovače (0,50mm)
V1	varianta trysky - vířivá
50	rozměr výstupního otvoru v trysce (0,50mm)
...	doplňující značení (barva aj.)

těleso VV1.1



pro aerosolový ventil typu žena

- může mít malý, střední nebo velký výdej (záleží na šířce drážky)
- vyrábí se z polypropylenu
- šířka drážky: 0,35 / 0,50

těleso VV2.1



pro mužský ventil s uzávěrkou Ø 4mm

- vyrábí se z polypropylenu

pro VV1, VV1.1 and VV2.1 jsou vhodné tyto trysky:



- šedá **V1-38** (vířivá, otvor 0,38mm)
- černá **V1-50** (vířivá, otvor 0,50mm)
- modrá **V2-30** (vířivá, otvor 0,30mm)

těleso VV3



- rozprašovač pro aerosolové **ventily typu muž s uzávěrkou Ø 4mm**
- po nasazení na aerosolovou nádobku zakrývá ventil a nedá se z něj sejmout
- může být osazen následujícími tryskami: V1-35, V1-50, V2-30
- při prvním použití musí být přemožena plastová pojistka

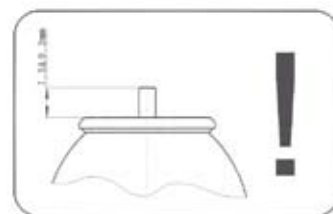
tato krycí víčka nabízíme k tomuto rozprašovači:



VV3
+ víčko 35.1.10
(PP lesk/mat nebo
K-resin)



VV3
+ víčko 35.1.13
(PP lesk/mat nebo
K-resin)



polovířivé aerosolové rozprašovače velké

Těleso VP1.1

- těleso pro velký, polovířivý rozprašovač **pro aerosolový ventil typu žena**
- může mít malý, střední nebo velký výdej (záleží na šířce drážky)
- vyrábí se z polypropylenu
- vhodné především pro bytovou chemii, barvy, insekticidy nebo na nanášení látky do těžko přístupných míst
- šířka drážky: 0,50 / 1,00 mm

těleso VP2.1



- těleso pro velký, polovířivý rozprašovač pro aerosolový ventil typu muž s uzávěrkou Ø 4mm
- vyrábí se z polypropylenu
- vhodné především pro bytovou chemii, insekticidy,....

pro VP1.1, VP2.1 jsou vhodné tyto trysky:



červená tryska P1-50 (polovířivá, kruhový rozprach, výstupní otvor v trysce 0,50mm)



žlutá tryska P1-100 (polovířivá, kruhový rozprach, výstupní otvor v trysce 1mm)



modrá tryska S1 (speciální tryska pro nerozprášený, směrovaný výdej náplně do špatně přístupných míst, na přimazávání součástí apod.)



černá tryska S2 (speciální tryska pro hrubý rozprach náplně nebo pro nasazení aplikační trubičky libovolné délky o vnějším Ø 2mm)

těleso VP4



- těleso pro velký, polovířivý rozprašovač pro aerosolový ventil typu žena
- vyrábí se z polypropylenu
- vhodné především pro barvy/laky
- šířka drážky: 0,50 mm

pro VP.4 je vhodná tato tryska:



červená tryska P2-50 (polovířivá, vhodná pro nanášení barev, výstupní otvor v trysce 0,50mm) tryska vytváří oválný rozprach o rozměrech 100x30 ± 15%mm, nanášený ze vzdálenosti 250mm

těleso VP5



- těleso pro velký, polovířivý rozprašovač pro aerosolový ventil typu muž s uzávěrkou Ø 3,4mm (ventil pro práškové náplně)
- vyrábí se z polypropylenu



červená tryska P1-50 (polovířivá, otvor 0,50mm)



žlutá tryska P1-100 (polovířivá, otvor 1,00mm)

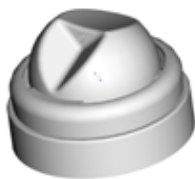
nevířivé aerosolové rozprašovače velké

těleso VN1



- těleso, tvořící velký, nevířivý, jednoduchý rozprašovač pro aerosolové ventily typu žena, se středním nebo velkým výdejem
- vyráběno z polypropylenu
- vhodné především pro bytovou a průmyslovou chemii
- šířka drážky: 0,50 / 1,00 mm

těleso VN3



- rozprašovač **pro aerosolový ventil typu muž s uzávěrkou Ø 4mm**
- po nasazení na aerosolovou nádobku zakrývá ventil a nedá se z něj sejmout
- při prvním použití musí být přemožena plastová pojistka

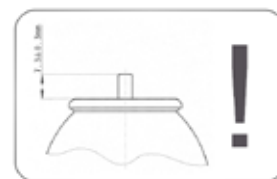
tato krycí víčka nabízíme k tomuto rozprašovači:



VN3
+ víčko 35.1.10
(PP lesk/mat nebo
K-resin)



VN3
+ víčko 35.1.13
(PP lesk/mat nebo
K-resin)



speciální aerosolové rozprašovače velké

těleso VS1



- těleso, tvořící velký, speciální rozprašovač se středním nebo velkým výdejem, určený **pro aerosolový ventil typu žena**
- lze použít samostatně pro hrubý rozprach, nebo lze do výstupního otvoru nasadit aplikační trubičku o vnějším Ø 2mm
- vyráběno z polypropylenu
- šířka drážky: 0,50 / 1,00 mm

těleso VS2



- těleso, tvořící velký, speciální rozprašovač s velkým výdejem, určený **pro aerosolový ventil typu žena**
- v kombinaci s vhodnou tryskou lze použít pro úzký, nevířivý rozprach řídké nebo hustší látky, nebo lze použít s tryskou pro nasazení aplikační trubičky o vnějším Ø 3mm
- vyráběno z polypropylenu
- šířka drážky: 1,00 mm

Pro VS2 jsou vhodné tyto trysky



tryska **S3** (speciální tryska pro velký výdej úzkého, nerozprášeného, směrovaného paprsku náplně)



tryska **S4** (speciální tryska, která společně s aplikační trubičkou a tryskou S5 tvoří součást „Dutinového aplikátoru“)



Dutinový aplikátor (VS2-100/S4 + aplikační trubička 2/3 + tryska S5)

těleso VS3



- **pro aerosolový ventil typu žena**
- tři vstupní drážky umožňují velmi vysoký výdej s proudem náplně na velkou vzdálenost
- tři výstupky po obvodě zajišťují aretaci na ventilu a ochranu proti vypadnutí
- vyráběno z polypropylenu
- vhodné pro výrobky technického charakteru, např. pro hasicí přístroje apod.
- šířka drážek: 3 x 1,00 mm

Aerosol actuators - small

vířivé aerosolové rozprašovače malé

těleso MV1



- těleso pro malý, vířivý rozprašovač, **pro aerosolové ventily typu žena**, s malým a středním výdejem
- vyrábí se z nízkotlakého polyethylenu
- vhodné především pro kosmetické účely
- šířka drážky: 0,35mm a 0,50mm

Pro toto těleso se hodí následující trysky:



- šedá tryska **V1-38** (vířivá, výstupní otvor v trysce 0,38mm)
- černá tryska **V1-50** (vířivá, výstupní otvor v trysce 0,50mm)
- modrá tryska **V2-30** (vířivá, výstupní otvor v trysce 0,30mm)

těleso MV2



- těleso pro malý, vířivý rozprašovač, **pro aerosolové ventily typu žena o Ø 20mm**
- vyrábí se z polypropylenu
- vhodné především pro kosmetické účely
- šířka drážky: 0,35mm

Pro toto těleso se hodí následující trysky:



- šedá tryska **V1-38** (vířivá, výstupní otvor v trysce 0,38mm)
- černá tryska **V1-50** (vířivá, výstupní otvor v trysce 0,50mm)
- modrá tryska **V2-30** (vířivá, výstupní otvor v trysce 0,30mm)

polovířivé aerosolové rozprašovače malé

těleso MP1



- těleso pro malý, polovířivý rozprašovač, **pro aer. ventily typu žena**, se středním nebo velkým výdejem v kombinaci s vhodnou tryskou umožňuje polovířivý nebo hrubý rozprach, nebo nasazení trubičky
- vyrábí se z polypropylenu
- vhodné především pro bytovou chemii, barvy, insekticidy
- šířka drážky: 0,50mm

Pro toto těleso se hodí následující trysky:



červená tryska **P1-50** (polovířivá, kruhový rozprach, výstupní otvor v trysce 0,50mm)



žlutá tryska **P1-100** (polovířivá, kruhový rozprach, výstupní otvor v trysce 1mm)



modrá tryska **S1** (speciální tryska pro nerozprašený, směrovaný výdej náplně do špatně přístupných míst, na přimazávání součástí apod.)



černá tryska **S2** (speciální tryska pro hrubý rozprach náplně nebo pro nasazení aplikační trubičky libovolné délky o vnějším Ø 2mm)

těleso MP2



- těleso pro malý, polovířivý rozprašovač, **pro aer. ventily typu muž**
- konstrukčně řešeno tak, že umožňuje plnit propelent přes nasazený rozprašovač na aerosolovém ventilu
- vyrábí se z nízkotlakého polyethylenu
- vhodné především pro náplně s obsahem prášku

Pro toto těleso se hodí následující trysky:



- červená tryska **P1-50** (polovířivá, kruhový rozprach, výstupní otvor v trysce 0,50mm)
- žlutá tryska **P1-100** (polovířivá, kruhový rozprach, výstupní otvor v trysce 1mm)

nevířivé aerosolové rozprašovače malé

těleso MN1



- těleso, tvořící malý, nevířivý, jednodílný rozprašovač **pro aerosolové ventily typu žena,** s velkým výdejem
- vyráběno z polypropylenu
- vhodné především pro bytovou chemii
- šířka drážky: 1,00 mm

Aplikátory a Adaptéry

aplikátory pro ženské ventily

pěnový aplikátor AP1



- velký, jednodílný
- je určen pro aerosolové náplně, tvoří při aplikaci pěnu
- vyráběn z polypropylenu

šířka drážky: 1,10 mm

pěnový aplikátor AP4



- velký, jednodílný
- je určen pro aerosolové náplně, které tvoří při aplikaci pěnu
- vyráběn z polypropylenu

šířka drážky: 0,70 mm

aplikátory pro mužské ventily s uzávěrkou Ø 4mm

pěnový aplikátor AP2

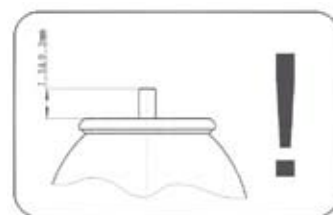


AP2 + víčko 35.1.7



AP2 + víčko 35.1.9

- výdej v obrácené poloze
- je určen pro aerosolové náplně, které tvoří pěnu
- skládá se z aplikátoru a krycího víčka



pěnový aplikátor AP3

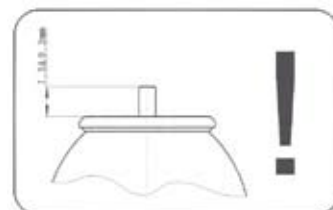


AP3 + víčko 35.1.7



AP3 + víčko 35.1.9

- výdej v obrácené poloze
- je určen pro aerosolové náplně, které tvoří pěnu
- skládá se z aplikátoru a krycího víčka



pěnový aplikátor AP5



- velký, jednodílný
- je určen pro aerosolové náplně, tvoří při aplikaci pěnu
- vyráběn z polypropylenu

pěnový aplikátor AP6



- po nasazení zakrývá aerosolový ventil a nedá se sejmout
- na aplikátoru je nasazeno víčko dle výběru
- vyráběno z polypropylenu
- při prvním použití musí být přemožena plastová pojistka
- je určen pro výdej pěny z aerosolové nádoby v základní poloze (aplikátor nahoře)



AP6 + víčko 35.1.10



AP6 + víčko 35.1.13

pěnový aplikátor AP7



- jednodílný aplikátor
- výdej v obrácené poloze
- je určen pro aerosolové náplně, které tvoří pěnu
- doporučená styčná výška uzávěrky - **7 +0,3 mm**

gelový aplikátor AP8



- po nasazení zakrývá aerosolový ventil a nedá se sejmout
- vyráběno z polypropylenu
- při prvním použití musí být přemožena plastová pojistka
- je určen pro výdej gelu z aerosolové nádoby v základní poloze (aplikátor nahoře)
- na aplikátor je možno nasadit víčka stejná jako u AP6

ostatní aplikátory a adaptéry

adaptér pro plnění zapalovačů



- slouží k plnění plynových zapalovačů plynem z aerosolové nádoby
- dodává se nasazený na aerosolovém ventilu typu muž AV03
- vyráběno z polypropylenu ve standardní bílé barvě

rozmrazovací aplikátor AR1



- aplikátor k nasazení na aerosolový ventil typu muž s uzávěrkou Ø 3,4mm
- ústí se dá zasunout do zámku nebo jiného otvoru a po zatlačení dojde k aplikaci
- vhodné pro rozmrazení nebo promazání zámku,....

ústní aplikátor AU1



- pro mužský ventil (typy AV03,AV04) s uzávěrkou Ø 3,4mm

Aplikátory pro PU ventil typu AV01 - Hobby

Aplikátor AVV 1-2



Aplikátor pro PU01 Hobby s trubičkou $\varnothing = 6/7$ mm, L 180 mm

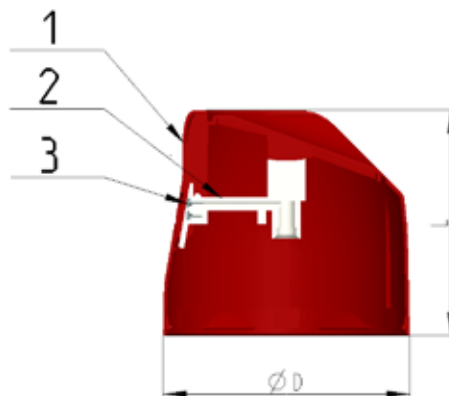
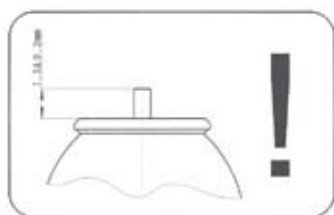
Aplikátor AVV 2-1



Aplikátor pro PU01 Hobby s trubičkou $\varnothing = 6/7$ mm, L 180 mm

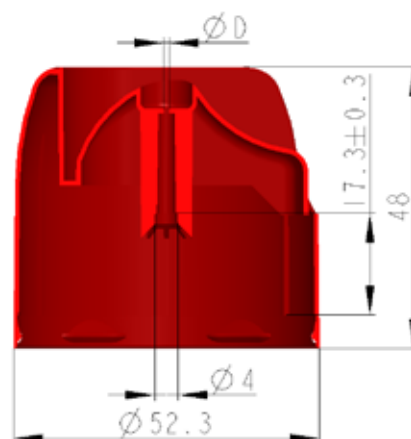
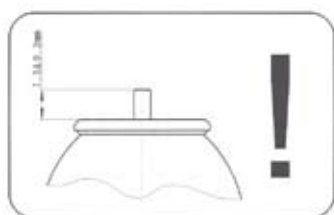
Spraycapy

Spraycapy 49.1,52.1/V1-50



1	Víčko		PP	
2	Vložka		PP	
3	Tryska	V1-50	POM	Černá
		V1-38	POM	Šedá
		V2-30	POM	Modrá

Spraycap 52.3



D - Ø výstupního otvoru v mm

0,75

KRYCÍ VÍČKA

Vyrábíme víčka pro hliníkové i ocelové nádoby.

Zde jsou znázorněny jednotlivé způsoby uchycení na nádobky s uvedením, jaké typy víček jsou k jednotlivým nádobkám vhodné.

Pro informaci uvádíme způsob typového značení víček:







V 35.1.5

V – základní pojmenování víčka

35 – jmenovitý vnější průměr aerosolové nádobky

1 – určeno pro jednodílnou nádobku (hliníkovou) (pro ocelovou se používá "3")

5 – pořadové číslo typu víčka

uchycení na nádobku	typ	uchycení na nádobku	typ
	23.1.2		35.1.1 35.1.5 35.1.6 35.1.7 35.1.8 35.1.11 35.1.14
	45.1.1 45.1.2 50.1.2 53.1.1 53.1.2 53.1.3		45.3.1 49.3.1 52.3.1 52.3.2 52.3.3 52.3.4 57.3.1 65.3.3 65.3.4
	65.3.1		65.3.2

Mechanické rozprašovače

Námi vyráběné rozprašovače vyhovují požadavkům Evropského lékopisu a mohou se používat ve styku s léčivými.



Schéma typového značení rozprašovačů:

MR PXX LXX . . .

MR = Základní pojmenování - Mechanický rozprašovač, ve zkratce MR.
 PXX = P = stálý znak pro MR, XX = typové číslo MR dle rozměrového listu.
 LXX = Délka L mechanického rozprašovače v mm.
 . . . = doplňující značení (barva, nestandardní těsnění apod.)

Příklad typového označení:

MR P08 L100 červený 3290

Jedná se mechanický rozprašovač typu P08 (šroubovací kryt se závitem GL 20, se standardním PE těsněním, se stříbrně eloxovaným kroužkem, s nasazenou trubičkou, délka MR L = 100 mm), vnější díly v červené barvě odstínu 3290 dle vzorníku barev.

Al kryt Ø 20mm



MR P01



MR P02



MR P03

- nerozebiratelné spojení s nádobkou s hrdlem Ø 20mm
- standardní těsnění Thermolast (na přání: buna N, PE)
- vhodný pro kosmetiku

kryt u jednotlivých typů:
 MR P01 – zlatě eloxovaný
 MR P02 – zlatě lakovaný
 MR P03 – stříbrně eloxovaný

PP kryt Ø 22mm (GL22)



MR P04

- rozebiratelné spojení s nádobkou s hrdlem Ø 22mm
- standardní těsnění Thermolast (na přání: buna N, PE)
- vhodný pro kosmetiku, bytovou chemii

kryt
 MR P04 – polypropylen

PP kryt Ø 25mm



MR P05

- nerozebíratelné spojení s nádobkou s hrdlem Ø 25,4
- standardní těsnění Buna N
- vhodný pro kosmetiku, bytovou chemii

kryt
MR P05-0 kroužek plastový

PP kryt Ø 20mm (GL20)



MR P07

MR P08

- rozebíratelné spojení s nádobkou s hrdlem Ø 20mm
- standardní těsnění PE (na přání: buna N, Thermolast)
- vhodný pro kosmetiku, bytovou chemii

kryt u jednotlivých typů:

MR P07 – PP
MR P08 – PP se stříbrně eloxovaným kroužkem

PP kryt Ø 20mm snížené ústí (GL20)



MR P11

- rozebíratelné spojení s nádobkou s hrdlem Ø 20mm s nízkým ústím
- standardní těsnění PE (na přání: buna N, Thermolast)
- vhodný pro kosmetiku, bytovou chemii

kryt:
MR P11 – PP se stříbrně eloxovaným kroužkem

PP kryt Ø 18mm (GL18)



MR P13

MR P14

- rozebíratelné spojení s nádobkou s hrdlem Ø 18mm
- standardní těsnění PE (na přání: buna N, Thermolast)
- vhodný pro kosmetiku, bytovou chemii

kryt u jednotlivých typů:

MR P13 – PP
MR P14 – PP se stříbrně eloxovaným kroužkem

PP kryt Ø 18mm snížené ústí (GL18)



MR P17

- rozebiratelné spojení s nádobkou s hrdlem Ø 18mm s nízkým ústím
- standardní těsnění PE (na přání: buna N, Thermolast)
- vhodný pro kosmetiku, bytovou chemii

kryt:

MR P17 – PP se stříbrně eloxovaným kroužkem

Ocelový kryt Ø 25mm



MR P23

- nerozebiratelné spojení s hliníkovou nebo ocelovou nádobkou s hrdlem Ø 25,4
- standardní těsnění buna N
- vhodný pro kosmetiku, bytovou chemii

kryt

MR P23 – ocelový plech

- nutné pertlovat dle rozměrů uvedených v PNT

Speciální trysky do mechanických rozprašovačů



MR + S1

- speciální trysku S1 lze osadit do speciálního tělesa rozprašovače všech typů MR
- vhodná tam, kde je požadovaná potřeba dopravit náplň na konkrétní místo
- na tento typ nelze nasadit víčko 16.1.1.
- vhodný pro olej nebo rozmrazovač zámků

Objednává se základní typ MR a v doplňkovém značení se určí typ trysky.

Příklad: MR P06 L100, bílý, s tryskou S1



MR + S2

- speciální trysku S2 lze osadit do speciálního tělesa rozprašovače všech typů MR
- vhodné ji doplnit trubičkou, pro aplikaci do špatně přístupných míst
- na tento typ nelze nasadit víčko 16.1.1.

Objednává se základní typ MR a v doplňkovém značení se určí typ trysky.

Příklad: MR P06 L100, bílý, s tryskou S2

Víčka používaná s mechanickými rozprašovači

16.1.1



Krycí víčko je určeno k nasazení na téměř všechny typy mechanických rozprašovačů MTP-1. Nelze nasadit na MR s tryskou S1 a S2. Nasazuje se přímo na těleso mechanického rozprašovače a tvoří s ním esteticky a funkčně sladěný celek. Přes toto víčko lze nasadit větší krycí víčko, které pak tvoří estetický celek s nádobkou. Vyrábí se z polystyrenu nebo z polypropylenu. Standardní provedení je v barvě čiré. Jiný odstín lze objednat podle katalogu barev výrobce.

23.1.2



Krycí víčko je určeno pro mechanické rozprašovače typu P01, P02, P03, které jsou nasazeny na jednodílných aerosolových nádobkách s normalizovaným hrdlem o \varnothing 20 mm. Nelze použít na MR s tryskou S1 a S2. Povrch je hladký. Vyrábí se z polypropylenu. Pevnost držení víčka na nádobce je 5-20 N.

35.1.6



Krycí víčko je určeno pro mechanické rozprašovače MTP-1, typu P05 a P23, které jsou nasazeny na jednodílných aerosolových nádobkách o jmenovitém vnějším průměru 35 mm. Víčko drží za kryt mechanického rozprašovače. Nelze použít pro MR s tryskou S1. Vyrábí se z polypropylenu. V objednávce je nutno uvádět, že se jedná o víčka na mechanické rozprašovače.

DÁVKOVACÍ UZÁVĚRY

Dávkovací uzávěr DU1



Dávkovací uzávěr DU1 je dvoudílný výrobek. Výrobce dodává zvlášť vrchní díl DU a zvlášť kompletní spodní díl DU z důvodů následného upevnění spodního dílu na nádobku. Jedná se o upevnění nerozebíratelné připertlováním na nádobku skleněné, kovové nebo plastové, opatřené normalizovaným hrdlem o průměru 20 mm podle FEA 206-E, FEA 215-E. Upevnění na nádobku se provádí pomocí hliníkového, povrchově upraveného krytu mechanickým pertlováním, podobnou technologií, jakou se zpracovávají aerosolové ventily tohoto rozměru. Utěsnění na nádobce je zajištěno pružným labirintem na těsnicí ploše spodního dílu.

Po naplnění nádobky náplní a po připertlování kompletního spodního dílu DU se na nádobku nasadí vrchní díl, který je nutné na spodní díl řádně domáčknout (na doraz), aby došlo k správnému uzavření dávkovacího uzávěru. Tento typ dávkovacího uzávěru je vhodný především pro kosmetické výrobky.

Dávkovací uzávěr DU2



Dávkovací uzávěr DU2 je dodáván jako jednodílný výrobek. Spojení s nádobkou je rozebíratelné za pomoci normalizovaného závitu GL 22 podle ČSN 703002. Utěsnění DU na nádobce je zajištěno pružným labirintem na těsnicí ploše spodního dílu. Spolehlivé utěsnění je zajištěno dostatečným dotažením krytu na nádobce. Po naplnění nádobky náplní a po našroubování DU na nádobku je nutno řádně domáčknout vrchní díl na spodní díl (na doraz), aby došlo ke správnému uzavření DU.

Tento typ dávkovacího uzávěru je vhodný především pro kosmetické účely.

Dávkovací uzávěr DU3



Dávkovací uzávěr DU3 je dodáván jako jednodílný výrobek. Slouží k nasazení na nádobku s hrdlem, které svým tvarem a rozměry odpovídá hrdlu aerosolové nádobky \varnothing 25,4 mm dle normy FEA 201 nebo FEA 203. Upevnění na nádobce se docílí nalisováním a je nerozebíratelné. Materiál nádobek si volí odběratel podle svého uvážení. Utěsnění na nádobce je zajištěno pryžovým těsněním z Buny N. DU3 je vhodný především pro kosmetické výrobky.

Nádobku s DU3 lze doplnit víčky typu 35.1.6 nebo 35.1.7, nebo víčky, držící za lem třídílné aerosolové nádobky.

Kuličkové nanašeče

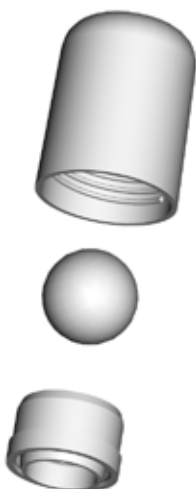
ORLON 10



Kuličková nanašeč ORLON 10 patří k malé řadě těchto výrobků. Je vhodný zejména pro kabelkové balení kosmetických výrobků. Dodává se ve třech částech. Nanašeč kompletní tvoří zároveň nádobku a jmenovitým objemu 6 cm³. Po naplnění aktivní látkou se do nanašeče nasadí kulička a celé balení se uzavře uzávěrem kompletním. Po dotažení uzávěru musí zůstat mezi uzávěrem a nanašečem mezera 0,1 až 1 mm z důvodu dokonalého utěsnění náplně na kuličce.

Uzávěr kompletní, kulička a nanašeč kompletní se objednávají, balí a dodávají každé zvlášť.

ORLON 25.2



Jedná se o speciálně upravený kuličkový nanašeč s velikostí kuličky 25 mm. Je určen na vynášení gelovité látky z nádobky. Nádobka musí mít hrdlo se závitem GL 28 a se speciálním tvarem a rozměry. Nanašeč kompletní se na nádobku po naplnění náplně nalisuje. Uzávěr 25.2 se na nádobku našroubuje. Výrobce kuličkových nanašečů doporučuje použít nádobky, které zajistí s kooperující firmou. Pokud si plnič zvolí tvar nádobky podle svého uvážení, musí zachovat tvar a rozměry hrdla. Na požádání dodá výrobce nanašečů výkres hrdla nádobky.

Uzávěr zakrývá kuličku s nanašečem a tlakem na kuličku utěsňuje náplň proti vytékání a vysychání. Uzávěr a nanašeč kompletní se objednávají, balí a dodávají každé zvlášť.

VÝČEPNÍ VENTIL

Výčepní ventil



Kompletní sestava výčepního ventilu, který je určen pro čepování nápojů z pětilitrových soudků. Výrobek je balen do malospotřebitelského obalu, na kterém je uveden popis a návod k použití.

Po vyčerpání nápoje lze soudek znovu naplnit a uzavřít dvojdílnou zátkou.

Všechny díly, přicházející do styku s nápojem jsou vyrobeny z ABS a jsou zdravotně nezávadné.

Balení:

15 malospotřebitelských balení v kartonu (570x300x300mm, 5,40 Kg)

Sada náhradního těsnění + stoupací trubice



Součástí malospotřebitelského balení výčepního ventilu je náhradní stoupací trubice a sada speciálních zdravotně nezávadných těsnících kroužků.

Oboje můžete koupit samostatně.



Dvoudílná zátka



Náhradní díl pro uzavření soudku po jeho naplnění. Vnitřní část zátky je vtačena stoupací trubicí ventilu dovnitř soudku, odkud lze vyjmout po vyprázdnění a vyjmutí vnější části zátky. Vnější část zátky slouží k dokonalému utěsnění stoupací trubice v soudku při používání výčepního ventilu.

Vyrábí se z Thermolastu K.

2 typy: 40 ShA (měkčí), 60 ShA (tvrdší)

Balení: 300 ks v kartonu (430x210x100mm)

Vstřikování plastů

KOH-I-NOOR Mladá Vožice a.s. nabízí možnost výroby malých plastových výrobků na vstřikolisech. V tomto oboru máme již dlouholeté zkušenosti, které bychom rádi využili ve spolupráci s našimi obchodními partnery při vývoji nových výrobků.

Konstrukce a vývoj výrobku

..... provádíme komplexní zpracování technické dokumentace na základě výkresu, výlisku nebo předaného vzorku. Ve výrobě forem používáme specializované pracoviště s CNC obráběcím centrem a progresivní technologii elektroerozivního hloubení a řezání.

Výroba vstřikovacích forem

... jen spolehlivé formy pro vstřikování garantují kvalitu, hospodárnost a 100% dodávky



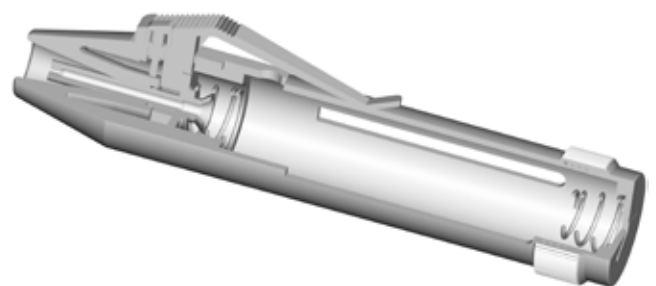
Lisovna plastů

Na vstřikolisech od renomovaných firem (Arburg, Battenfeld, Kraus Maffei) jsme schopni zpracovávat běžně vstřikované plastické hmoty. V současné době jsou to: PP, PE, PS, POM, ABS, PA.

Uzavírací síla námi používaných lisů je 25-160 tun a maximální hmotnost jednoho vstřiku je max. 250gr.



Jsmo schopni zajistit i celkovou montáž produktů dle přání zákazníka.



KOH-I-NOOR Mladá Vožice a.s.
CZ-391 43 Mladá Vožice 620

tel: +420 381 401 111
fax: +420 381 214 126

e-mail:
kohinoor@kohinoor.cz
obchod@kohinoor.cz

www.kohinoor.cz

